



62^e ÉDITION

JIB | JOURNÉES DE L'INNOVATION EN BIOLOGIE



PRÉ-PROGRAMME

21-22 NOVEMBRE 2019

LA BIOLOGIE AU SERVICE
DU PROGRÈS MÉDICAL

**PALAIS DES CONGRÈS
DE PARIS - FRANCE**

WWW.JIB-INNOVATION.COM

Le mot



François Blanchecotte
Président du comité
d'organisation



Pr Virginie Ferré
Présidente du comité
scientifique français



Pr Mariam Klouche
Présidente du comité
scientifique international
francophone



Bernard Gouget
Coordinateur du
programme scientifique
international

INNOVATION, EXPERTISE ET OUVERTURE

Les Journées de l'innovation en biologie (JIB) s'imposent comme le lieu où ce qui s'imagine se réalise, où les visions se confrontent et s'enrichissent, où ce qui est nécessaire est rendu possible !

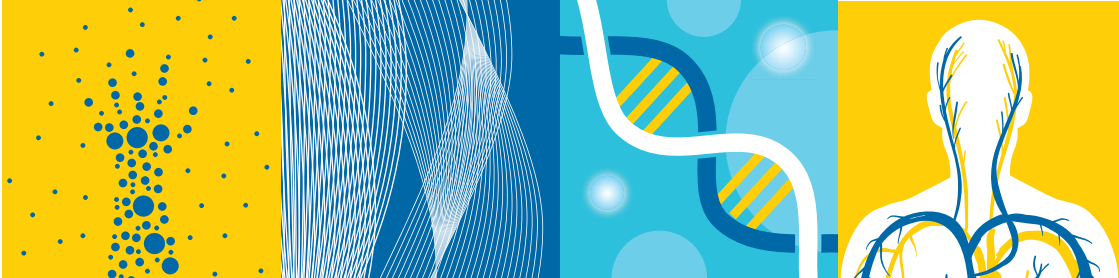
Biologistes médicaux praticiens, décideurs de la profession, leaders hospitaliers et libéraux, entreprises visionnaires, industriels innovants... Vous venez tous créer la biologie médicale de demain et construire l'avenir des biologistes médicaux.

Comme vous le constaterez dans ce programme préliminaire, les JIB 2019 continuent de creuser le sillon tracé l'année dernière. Avec la mise en valeur de l'innovation de notre secteur, nous avons conçu un congrès de haute qualité scientifique sur les sujets de fond et d'actualité qui animent la biologie médicale aujourd'hui... en France et à l'international, une direction que nous avons renforcée cette année.

L'ADN des JIB 2019 reste fortement marqué par la recherche médicale, les innovations technologiques et organisationnelles, les évolutions et enjeux en biologie médicale pour nourrir la réflexion et co-construire l'avenir. Avec une conviction, les profonds changements de notre système de santé présentent incontestablement des risques pour les biologistes médicaux et leurs partenaires. Mais ils offrent également une formidable opportunité de repositionner la profession, ainsi que la place de la biologie médicale dans la prise en charge des patients.

Nous concevons ces JIB avec cet esprit : lucidité des constats et analyses, enthousiasme et confiance pour inventer notre avenir, votre avenir.

Les 21 et 22 novembre 2019 au Palais des Congrès de Paris, les JIB sont à nous tous !



COMITÉ SCIENTIFIQUE FRANÇAIS

Pr Virginie FERRÉ

Pr Laurence CAMOIN-JAU

Dr Jean CANARELLI

Pr Marc DELPECH

Dr Henri-Pierre DOERMANN

Pr Claude DREUX

Dr Mickaël FORTUN

Philippe GESNOUIN

Francis GUINARD

Dr Morgane MOULIS

Dr Clément PONTOIZEAU

Pr Hervé PUY

COMITÉ SCIENTIFIQUE INTERNATIONAL

Pr Mariam KLOUCHE

Taieb BEN MESSAOUD

Layachi CHABRAOUI

Abdelhalim CHACHOU

Bahri CHERIF

Marino CORRADO

Camelia GRIGORE

Christian HADDAD

Alexander HALIASSOS

Youssef IDRISSE KAITOUNI

Jef JONCKHEERE

Abdellatif LOUDGHIRI

Jorge NUNES OLIVEIRA

Sous les auspices de



Sous le haut patronage de



Nos partenaires scientifiques



Société Marocaine de Chimie Clinique
الجمعية المغربية للكيمياء السريرية








Syndicat des Biologistes du Liban
نقابة المحترفين الطبيين في لبنان



	SALLE PASSY	SALLE 142
09h30 10h15		
10h15 11h00	La biologie humanitaire dans les dispensaires <i>en partenariat avec Biologie sans frontières</i>	Le vrai impact du biologiste médical sur la pertinence des soins et de la qualité
11h00 11h30	PAUSE	
11h30 12h15	Diabète : vers un nouveau monitoring pour le laboratoire de biologie médicale ? <i>en partenariat avec Abbott Diabetes Care</i>	Antibiogramme ciblé
12h15 13h00	Le diagnostic in vitro au cœur de ma santé 2022. Comment s'en servir pour renforcer la pertinence et la qualité des soins et améliorer la prise en charge des patients ? <i>en partenariat avec le SIDIV</i>	
13h00 14h15	PAUSE	
14h15 15h00	Médecine personnalisée : dosage du médicament	Hôpital de proximité - laboratoires privés : l'amour impossible ?
15h00 15h45	Terrorisme et urgence de masse : place de la biologie	Les stratégies diagnostiques et la situation actuelle des bactéries multirésistantes
15h45 16h30	PAUSE	
16h30 17h15	Biologistes médicaux : quelles interactions avec quels professionnels de santé pour la médecine de proximité ?	Toxicologie environnementale et professionnelle
17h15 18h00	Les allergies alimentaires du nourrisson et du jeune enfant	Le jeune biologiste, manager indépendant ou simple salarié ? État des lieux en milieu public et privé
18h00 19h30	COCKTAIL	







EMPRE 2019

SALLE 151	SALLE 153	
	Cérémonie d'ouverture : Présentation de l'étude "Les biologistes médicaux et la santé des français" <i>en partenariat avec BVA santé</i>	09h30 10h15
Révision de la loi bioéthique et éthique biomédicale : place de la France en Europe 	Nouvelles missions : quel avenir pour le biologiste médical?	10h15 11h00
CAFÉ		11h00 11h30
Rôle et formation des techniciens de laboratoire <i>en partenariat avec le Conseil National des TLM</i>	Session Maladies rares	11h30 12h15
Accident vasculaire cérébral : diagnostic, prise en charge et nouveaux marqueurs 	RGPD - Nouveau code de conduite <i>en partenariat avec la SFIL</i>	12h15 13h00
DÉJEUNER		13h00 14h15
Le regroupement des laboratoires : nécessité ou contrainte?	Le biologiste augmenté <i>en partenariat avec Medicus AI</i>	14h15 15h00
Approche syndromique et forfait	Rôle du laboratoire médical dans le diagnostic des maladies hépatiques 	15h00 15h45
CAFÉ		15h45 16h30
La terminologie LOINC au cœur de la transformation numérique des laboratoires de biologie médicale <i>en partenariat avec l'ASIP</i>	Nouveaux biomarqueurs dans la fibrogénèse rénale <i>en partenariat avec la SFNDT</i> 	16h30 17h15
La gestion des incidentalomes <i>en partenariat avec le Collège de Médecine Générale</i>	Façonner le futur de la médecine de laboratoire 	17h15 18h00
DANS L'EXPOSITION		18h00 19h30

	SALLE PASSY	SALLE 142
09h15 10h00		
10h00 10h45	Les premiers projets d'innovation organisationnelle ont été sélectionnés. Comment s'en inspirer ?	Intelligence artificielle et impact sur les professions paramédicales <i>en partenariat avec le Conseil National des TLM</i>
10h45 11h15	PAUSE	
11h15 12h00	Dépistage du cancer du col de l'utérus dans les pays francophones : frottis ou HPV ?	L'approche syndromique en microbiologie <i>en partenariat avec le Conseil National des TLM</i>
12h00 12h45	Séquençage et bioéthique technique	Évolution des métiers, de la relation duelle à la relation plurielle: exemple de la génétique <i>en partenariat avec le Conseil National des TLM</i>
12h45 14h15	PAUSE	
14h15 15h00	Suivi biologique post-chirurgie bariatrique	Le microbiote
15h00 15h45	Biologie délocalisée	Les biologistes peuvent-ils modifier les ordonnances: quelles interactions avec le prescripteur ?
15h45 16h30	RGPD - PIAF (Private Impact Assessment Framework) <i>en partenariat avec la SFIL</i>	Réorganisation territoriale, la biologie médicale en milieu hospitalier (GHT)
16h30 17h00	PAUSE	
17h00 17h45	Les tests compagnons	Clinique privée - LBM : quel partenariat demain ?



NOVEMBRE 2019

SALLE 151	SALLE 153	
	Surveillance et prévention : apport du réseau LBM <i>en partenariat avec Santé Publique France</i>	09h15 10h00
Dépistage du déficit en DihydroPyrimidine Déshydrogénase (DPD) : génotypage, phénotypage et nouvelles recommandations	Car T cells-Leucémies	10h00 10h45
CAFÉ		10h45 11h15
Marqueurs Alzheimer : du diagnostic à l'innovation 	Développement durable au laboratoire : quelle gestion des déchets ?	11h15 12h00
L'intérêt des nouveaux marqueurs biologiques en cardiologie 	Surveillance et prévention via les laboratoires de ville : la dématérialisation en pratique <i>en partenariat avec Santé Publique France</i>	12h00 12h45
DÉJEUNER		12h45 14h15
Health data hub : quelle articulation avec les data de biologie médicale ?	Nouvelles rémunérations : un levier pour replacer le biologiste au centre du jeu médical ?	14h15 15h00
Prédisposition des femmes au cancer du sein et thérapies ciblées 	Les innovations numériques au service du diagnostic biologique <i>en partenariat avec Medicen</i>	15h00 15h45
La médecine occidentale en Chine	Apport de la médecine de précision  en maladies complexes : du cancer aux erreurs innées du métabolisme	15h45 16h30
CAFÉ		16h30 17h00
Homologation des accréditations européennes 	Session en partenariat avec les infirmières	17h00 17h45



JEUDI 21 NOVEMBRE



9h30 / 10h15

● CÉRÉMONIE D'OUVERTURE

PRÉSENTATION EN AVANT- PREMIÈRE DE L'ÉTUDE "LES BIOLOGISTES MÉDICAUX ET LA SANTÉ DES FRANÇAIS"

en partenariat avec BVA santé

- Agnès BUZYN, Ministre de la Santé*
- François BLANCHECOTTE, Président national du CNPS et du Syndicat des Biologistes, Président de la Commission des affaires européennes de l'Unapl et de l'Unps, Membre S du CESE, Bruxelles, Tours - France
- Odile PEIXOTO, Directrice BVA Santé, Paris - France
- Géraldine JACOB, Médecin biologiste médical, co-gérante Bioexcel, Saint-Doulchard - France

10h15 / 11h00

● PARCOURS ORGANISATIONNEL

LA BIOLOGIE HUMANITAIRE DANS LES DISPENSAIRES

*en partenariat avec Biologistes
sans Frontières (BSF)*

- Evelyne CHABIN, Biologiste, responsable Guinée à BSF, Andrézy - France
- Frédéric FLESZAR, Responsable de la zone internationale, Horiba Medical, Montpellier - France
- Bérénice SCHELL, Interne en biologie médicale, Antony - France

10h15 / 11h00

● PARCOURS TECHNIQUE

LE VRAI IMPACT DU BIOLOGISTE MÉDICAL SUR LA PERTINENCE DES SOINS ET DE LA QUALITÉ

- Michèle SURROCA, Cheffe du service évaluation économique et santé publique (SEESP) au sein de la direction de l'évaluation médicale, économique et de santé publique à la HAS, Paris - France*

10h15 / 11h00



● PARCOURS ORGANISATIONNEL

RÉVISION DE LA LOI BIOÉTHIQUE ET ÉTHIQUE BIOMÉDICALE : PLACE DE LA FRANCE EN EUROPE

- Jean-Louis TOURAINE, Député de la 3^e circonscription du Rhône et Rapporteur de la mission d'information sur la révision de la loi relative à la bioéthique à l'Assemblée Nationale, Lyon - France
- Delphine STOFFEL, Juriste au Ministère de la santé, Gouvernement du Grand-Duché du Luxembourg - Luxembourg
- Stefaan CALLENS, Professeur en loi de la santé, Centre des lois éthiques et biomédicales, Louvain - Belgique
- Mariam KLOUCHE, Professeur et médecin au Laborzentrum Medizinisches Versorgungszentrum, Bremen - Allemagne



10h15 / 11h00

● **PARCOURS ORGANISATIONNEL**

**NOUVELLES MISSIONS :
QUEL AVENIR POUR
LE BIOLOGISTE MÉDICAL ?**

- Philippe PIET, Président de la section G du Conseil National de l'Ordre national des pharmaciens, Paris – France
- Jean CANARELLI, Conseil national de l'Ordre des médecins (Président de la commission de biologie et Président du conseil départemental de Corse du Sud) Ajaccio – France

11h30 / 12h15

● **PARCOURS SCIENTIFIQUE**

**DIABÈTE : VERS UN NOUVEAU
MONITORING POUR LE
LABORATOIRE DE BIOLOGIE
MÉDICALE ?**

*en partenariat avec Abbott
Diabetes Care*

- Bruno ROUSSET-RIVIÈRE, Biologiste médical, Marseille – France*

11h30 / 12h15

● **PARCOURS SCIENTIFIQUE**

ANTIBIOGRAMME CIBLÉ

- Jean-Christophe DELAROZIÈRE, Marseille – France
- Jocelyne CAILLON, Microbiologiste Nantes – France

11h30 / 12h15

● **PARCOURS TECHNIQUE**

**RÔLE ET FORMATION DES
TECHNICIENS DE LABORATOIRE**

*en partenariat avec le Conseil
National des TLM*

- Bruno GAUTHIER, SELAS Bio 86
Site de la polyclinique,
Poitiers – France

11h30 / 12h15

● **PARCOURS SCIENTIFIQUE**

MALADIES RARES

12h15 / 13h00

● **PARCOURS SCIENTIFIQUE**

**LE DIAGNOSTIC IN VITRO AU CŒUR
DE MA SANTE 2022. COMMENT
S'EN SERVIR POUR RENFORCER
LA PERTINENCE ET LA QUALITÉ
DES SOINS ET AMÉLIORER LA PRISE
EN CHARGE DES PATIENTS ?**

en partenariat avec le SIDIV

- Isabelle TONGIO, Présidente du SIDIV, Paris – France
- Patrice ANCILLON, Vice-Président du SIDIV, Le Pré-Saint-Gervais – France

12h15 / 13h00



● **PARCOURS SCIENTIFIQUE**

**ACCIDENT VASCULAIRE CÉRÉBRAL :
DIAGNOSTIC, PRISE EN CHARGE ET
NOUVEAUX BIOMARQUEURS**

- Joan MONTANER, Laboratoire de Recherche Neurovasculaire, Barcelone – Espagne

*En attente de confirmation



Parcours International :
traduction simultanée

12 h15 / 13 h00

● **PARCOURS ORGANISATIONNEL**

RGPD – NOUVEAU CODE DE CONDUITE

en partenariat avec la SFIL

Gouvernance du code de conduite

- Marguerite BRAC DE LA PERRIÈRE, Responsable du département santé numérique, Lexing Alain Bensoussan Avocats, Paris – France

Mise en œuvre du code de conduite

- Bruno GAUTHIER, SELAS Bio 86 Site de la polyclinique, Poitiers – France

14 h15 / 15 h00

● **PARCOURS SCIENTIFIQUE**

MÉDECINE PERSONNALISÉE : DOSAGE DU MÉDICAMENT

Innovation en pharmacologie clinique

- Matthieu GRÉGOIRE, Pharmacologue, MCU-PH, CHU Nantes – France

Quelques innovations pour la recherche et le dosage des toxiques

- Franck SAINT-MARCOUX, Praticien Hospitalier, CHU de Limoges, Limoges – France

14 h15 / 15 h00

● **PARCOURS TECHNIQUE**

HÔPITAL DE PROXIMITÉ - LABORATOIRES PRIVÉS : L'AMOUR IMPOSSIBLE ?

- Vincent PRÉVOTEAU, Président de l'Association nationale des directrices et directeurs d'hôpitaux (ADH), Paris – France*
- Kathia BARRO, Adjointe au responsable du pôle Offre de soins, Fédération Hospitalière de France (FHF), Amiens – France
- Christian CHILLOU, Médecin biologiste, Laborizon, Tours – France

* En attente de confirmation



Parcours International :
traduction simultanée

14 h15 / 15 h00

● **PARCOURS ORGANISATIONNEL**

LE REGROUPEMENT DES LABORATOIRES : NÉCESSITÉ OU CONTRAINTE ?

- Abdelhalim CHACHOU, Président de l'Association Algérienne des Laboratoires d'Analyses Médicales (AALAM) – Algérie
- Layachi CHABRAOUI, Président de la Société Marocaine de Chimie Clinique et Biologie Médicale (SMCCBM), Rabat – Maroc
- Marino CORRADO, Biologiste responsable du rapport international de l'Ordre National des Biologistes, Rome – Italie
- Christian HADDAD, Président du Syndicat des Biologistes, chef des laboratoires et CTS au CHU Notre Dame de Secours, Jbeil – Liban
- Jef JONCKHEERE, Docteur en Sciences Pharmaceutiques, pharmacien biologiste, Laboratoire AML, Anvers – Belgique
- Mariam KLOUCHE, Professeur et médecin au Laborzentrum Medizinisches Versorgungszentrum, Bremen – Allemagne
- Abdellatif LOUDGHIRI, Président de l'Association Marocaine de Biologie Médicale (AMBM), Casablanca – Maroc
- Taieb BEN MESSAOUD, Président de la Société Tunisienne de biologie Clinique (STBC), professeur de Biochimie, directeur du laboratoire de recherche, chef de service de biochimie, Hôpital d'enfants, Tunis – Tunisie
- Jorge NUNES OLIVEIRA, Président de l'Associação Portuguesa dos Analistas Clínicos (APAC), Póvoa, Varzim – Portugal
- Jean-Luc DOURSON, Fondateur du laboratoire de biologie médicale BioneXt LAB – Luxembourg*

14h15 / 15h00

● **PARCOURS SCIENTIFIQUE**

LE BIOLOGISTE AUGMENTÉ

en partenariat avec Medicus AI

15h00 / 15h45

● **PARCOURS SCIENTIFIQUE**

TERRORISME ET URGENCE DE MASSE : PLACE DE LA BIOLOGIE

- Éric VALADE, Médecin général à l'institut de recherche biologique des armées, Paris – France
- François BRAUN, Président de la Société Française de Médecine d'Urgence (SFMU), et de Samu-Urgences de France, Paris – France

15h00 / 15h45

● **PARCOURS TECHNIQUE**

LES STRATÉGIES DIAGNOSTIQUES ET LA SITUATION ACTUELLE DES BACTÉRIES MUTIRÉSISTANTES

Europe du Sud et Centrale

- Jordi VILA, Professeur de microbiologie, Barcelone – Espagne

Europe du Nord

- Idesbald BOONE, Institut Robert Koch - Département d'épidémiologie des maladies infectieuses, Berlin – Allemagne

Afrique du Nord

- Mohammed TIMINOUNI, Professeur de microbiologie Casablanca – Maroc

15h00 / 15h45

● **PARCOURS SCIENTIFIQUE**

APPROCHE SYNDROMIQUE ET FORFAIT

- Gisèle GAY, Biologiste médicale Membre du Comité directeur responsable Microbiologie Allergologie, Laboratoire LABOSUD Provence, Martigues – France

15h00 / 15h45



● **PARCOURS SCIENTIFIQUE**

RÔLE DU LABORATOIRE MÉDICAL DANS LE DIAGNOSTIC DES MALADIES HÉPATIQUES

- Laurent CASTERA, Hépatologue à l'hôpital Beaujon, Clichy – France*

16h30 / 17h15

● **PARCOURS TECHNIQUE**

BIOLOGISTES MÉDICAUX : QUELLES INTERACTIONS AVEC QUELS PROFESSIONNELS DE SANTÉ POUR LA MÉDECINE DE PROXIMITÉ ?

- Daniel GUILLERM, Président de la Fédération nationale des infirmiers (FNI), Paris – France
- Francis GUINARD, Vice-président du SDB, Président de l'URPS des biologistes région CVL, Saint Doulchard – France
- Nadine NHEME, Directrice scientifique, Medicus, Paris – France

16h30 / 17h15

● **PARCOURS SCIENTIFIQUE**

TOXICOLOGIE ENVIRONNEMENTALE ET PROFESSIONNELLE

- Anne NICOLAS, Pharmacien biologiste toxicologue. Gérante Biologiste, Société Toxilabo, Nantes – France

#SOIRÉEJIB

Réservez votre place au dîner des JIB le jeudi 21 novembre à 20 heures à l'Elyseum pour un show futuriste inattendu !

Réservation :
jib-innovation.com



16h30 / 17h15

● **PARCOURS ORGANISATIONNEL**

LA TERMINOLOGIE LOINC AU CŒUR DE LA TRANSFORMATION NUMÉRIQUE DES LABORATOIRES DE BIOLOGIE MÉDICALE

en partenariat avec l'ASIP

- Sophie MOREAU-FAVIER, Responsable de missions ASIP, Paris – France
- Sylvie CORMONT, Chef de projet référentiel biologie, APHP, Paris – France

16h30 / 17h15

● **PARCOURS SCIENTIFIQUE**

LES NOUVEAUX BIOMARQUEURS DANS LA FIBROGÉNÈSE RÉNALE

en partenariat avec la SFNDT

La fibrose rénale : des mécanismes moléculaires aux biomarqueurs urinaires

- Fabiola TERZI, Directeur de recherche Equipe “Mécanismes et Stratégies thérapeutiques des maladies rénales chroniques” - Institut Necker enfants malades, INSERM U1151, Université de Paris, Hôpital Necker, Paris – France

La fibrose rénale et son impact : l'urine comme source de nouveaux marqueurs

- Alexandre HERTIG, Professeur de néphrologie à l'université Pierre et Marie Curie, Sorbonne université, Paris – France

17h15 / 18h00

● **PARCOURS SCIENTIFIQUE**

LES ALLERGIES ALIMENTAIRES DU NOURRISSON ET DU JEUNE ENFANT

- Étienne BIDAT, Pédiatre pneumo-allergologue, CHU Ambroise Paré, Boulogne-Billancourt – France

17h15 / 18h00

● **PARCOURS TECHNIQUE**

LE JEUNE BIOLOGISTE, MANAGER INDÉPENDANT OU SIMPLE SALARIÉ ? ÉTAT DES LIEUX EN MILIEU PUBLIC ET PRIVÉ

- Mathieu KUENTZ, Biologiste médical, Centre Hospitalier Henri Mondor, Aurillac – France
- Mickaël FORTUN, Biologiste médical, Biogroup-LCD – France
- Lionel BARRAND, Biologiste médical, Président du SJBM, Strasbourg – France

17h15 / 18h00

● **PARCOURS SCIENTIFIQUE**

LA GESTION DES INCIDENTALOMES

en partenariat avec le Collège de Médecine Générale

- Paul FRAPPÉ, Président du Collège de la médecine générale, Saint-Etienne – France
- François BLANCHECOTTE, Président national du CNPS et du Syndicat des Biologistes, Président de la Commission des affaires européennes de l'Unapl et de l'Unps, Membre S du CESE, Bruxelles, Tours - France

17h15 / 18h00



● **PARCOURS SCIENTIFIQUE**

FAÇONNER LE FUTUR DE LA MÉDECINE DE LABORATOIRE

- Graham BEASTALL, Past President at International Federation of Clinical Chemistry & Laboratory Medicine (IFCC), Glasgow – Scotland

18h00 / 19h00

FIN DES SESSIONS COCKTAIL DANS L'EXPOSITION



VENDREDI 22 NOVEMBRE



9h15 / 10h00

● PARCOURS ORGANISATIONNEL

SURVEILLANCE ET PRÉVENTION : APPORT DU RÉSEAU DES LABORATOIRES DE BIOLOGIE MÉDICALE

en partenariat avec Santé Publique France

Contribution des laboratoires de biologie médicale aux activités de Santé Publique France

- Bruno COIGNARD, Directeur des maladies infectieuses, Santé Publique France, Saint Maurice – France

Les enjeux de la surveillance de l'antibiorésistance en ville

- Gabriel BIRGAND, Responsable de la mission PRIMO, Cpias Pays de Loire, Nantes – France

10h00 / 10h45


● PARCOURS TECHNIQUE

LES PREMIERS PROJETS D'INNOVATION ORGANISATIONNELLE ONT ÉTÉ SÉLECTIONNÉS. COMMENT S'EN INSPIRER ?

- Astrid KERFANT, Responsable projets et développement, Soins coordonnés, Paris – France
- Nathacha LEMAIRE, Rapporteuse générale, Ministère de la solidarité et de la Santé, Paris – France
- Vincent POHER, CEO et Président d'Avalun, Paris – France



**En attente de confirmation*

 *Parcours International :
traduction simultanée*

10h00 / 10h45

● PARCOURS TECHNIQUE

INTELLIGENCE ARTIFICIELLE ET IMPACT SUR LES PROFESSIONS PARAMÉDICALES

*en partenariat avec le Conseil
National des TLM*

- David GRUSON, Directeur de programme santé et membre du Comité exécutif du groupe Jouve, fondateur d'Ethik-IA, Membre du comité exécutif de la chaire Santé Sciences Po, Paris – France

10h00 / 10h45

● PARCOURS SCIENTIFIQUE

DÉPISTAGE DU DÉFICIT EN DIHYDROPYRIMIDINE DÉSHYDROGÉNASE (DPD) : GÉNOTYPAGE, PHÉNOTYPAGE ET NOUVELLES RECOMMANDATIONS

- Marie-Anne LORIOT, Professeur des universités praticien hospitalier (PU PH), chef de service Biochimie, HEGP, AP-HP et Université de Paris – France

10h00 / 10h45

● PARCOURS SCIENTIFIQUE

CAR T CELLS - LEUCÉMIES

Une révolution thérapeutique : intérêt dans la prise en charge des LAL de l'enfant

- Marie LOOSVELD, Médecin biologiste, Marseille – France

Intérêt dans la prise en charge des hémopathies de l'adulte

- Geoffroy VENTON, Médecin biologiste, Marseille – France



11h15 / 12h00

● **PARCOURS SCIENTIFIQUE**

DÉPISTAGE DU CANCER DU COL DE L'UTÉRUS DANS LES PAYS FRANCO-PHONES : FROTTIS OU HPV ?

- Christian HADDAD, Président du Syndicat des Biologistes, Jbeil – Liban
- Dhakya MOHAMMEDI, Responsable du laboratoire Herpesvirus, papillomavirus, Institut Pasteur d'Algérie – Algérie

11h15 / 12h00

● **PARCOURS SCIENTIFIQUE**

L'APPROCHE SYNDROMIQUE EN MICROBIOLOGIE

en partenariat avec le Conseil National des TLM

- Philippe BIDEZ, Médecin biologiste, Maître de conférence universitaire praticien hospitalier spécialité microbiologie, Service de microbiologie, CHU Robert Debré, Paris – France

11h15 / 12h00



● **PARCOURS SCIENTIFIQUE**

MARQUEURS D'ALZHEIMER : DU DIAGNOSTIC À L'INNOVATION

- Armand PERRET-LIAUDET, Chef du Service de Biochimie et Biologie Moléculaire Gd-Est, CBPE – GHE, Hospices Civils de Lyon – France
- David MEYRONET, Médecin Anatomie et cytologie pathologique, Hospices civils, Lyon – France

11h15 / 12h00

● **PARCOURS TECHNIQUE**

DÉVELOPPEMENT DURABLE AU LABORATOIRE : QUELLE GESTION DES DÉCHETS ?

Le point sur le déploiement de démarche RSE au sein de laboratoires et sur la démarche THQSE (Très Haute Qualité Sanitaire Sociale et environnementale)

- Olivier TOMA, Fondateur Agence RSE Primere Non Nocere, spécialiste du développement durable dans le secteur de la santé, Béziers – France
- Isabelle PROLA, Biologiste médicale, Labosud groupe Inovie, Marseille – France

11h15 / 12h00

● **PARCOURS TECHNIQUE**

SÉQUENÇAGE ET BIOÉTHIQUE TECHNIQUE

- David GRUSON, Directeur de programme santé et membre du Comité exécutif de groupe Jouve, fondateur d'Ethik-IA, Membre du comité exécutif de la chaire Santé Sciences Po, Paris – France
- Agathe PAUBEL, Docteur en génétique médicale, laboratoire ABO+, Chambray-les-Tours – France

11h15 / 12h00

● **PARCOURS ORGANISATIONNEL**

ÉVOLUTION DES MÉTIERS, DE LA RELATION DUELLE À LA RELATION PLURIELLE : EXEMPLE DE LA GÉNÉTIQUE

en partenariat avec le Conseil National des TLM

- Jean-Baptiste GAILLARD, Praticien hospitalier Unité de génétique chromosomique, CHU de Montpellier, Montpellier – France
- Julie VENDRELL, Ingénieur Hospitalier - PhD Pôle Biologie Pathologie CHU de Montpellier – France
- Déborah MÉCHIN, Technicienne de laboratoire, Laboratoire de Génétique des maladies rares et auto-inflammatoires, CHU Montpellier – France
- Thomas GUIGNARD, unité de génétique chromosomique CHU de Montpellier, Montpellier – France



12h00 / 12h45



● **PARCOURS SCIENTIFIQUE**

L'INTÉRÊT DES NOUVEAUX MARQUEURS BIOLOGIQUES EN CARDIOLOGIE

- Damien GRUSON, PhD, EuSpLM, FESC Chef du service de biochimie médicale Cliniques universitaires Saint-Luc. UCL Bruxelles – Belgique

12h00 / 12h45

● **PARCOURS SCIENTIFIQUE**

SURVEILLANCE ET PRÉVENTION VIA LES LABORATOIRES DE VILLE : LA DÉMATÉRIALISATION EN PRATIQUE

en partenariat avec Santé Publique France

Surveillance de l'antibiorésistance en ville : les outils de la mission PRIMO

- Intervenant de l'équipe PRIMO, Cpias Pays de Loire – France

Surveillance de l'infection VIH/Sida via e-DO

- Françoise CAZEIN, pharmacien épidémiologiste, Unité VIH-Hépatite B/C-IST, Paris – France
- Didier CHE, Pharmacien épidémiologiste adjoint à la direction des maladies infectieuses, Santé Publique France, Saint-Maurice – France

14h15 / 15h00

● **PARCOURS SCIENTIFIQUE**

SUIVI BIOLOGIQUE POST-CHIRURGIE BARIATRIQUE

- Claire CARETTE, Médecin service endocrinologie et métabolismes Hôpital européen Georges Pompidou, Paris – France

14h15 / 15h00

● **PARCOURS SCIENTIFIQUE**

LE MICROBIOTE

- Emmanuel MONTASSIER, MCu-PH, CHU de Nantes, Université de Nantes, Nantes – France
- Nicolas PONS, Ingénieur de recherche dans l'unité MetaGenoPolis INRA Jouy-en-Josas, Responsable opérationnel de la plateforme InfoBioStat, Jouy-en-Josas – France

14h15 / 15h00

● **PARCOURS ORGANISATIONNEL**

HEALTH DATA HUB : QUELLE ARTICULATION AVEC LES DATA DE BIOLOGIE MÉDICALE ?

- Stéphanie COMBE, Drees Responsable du projet Health Data Hub, Paris – France
- Serge PAYEUR, Sil-Lab Experts, SFIL, Paris – France
- Bruno GAUTHIER, SELAS Bio 86 Site de la polyclinique, Poitiers - France

14h15 / 15h00

● **PARCOURS TECHNIQUE**

NOUVELLES RÉMUNÉRATIONS : UN LEVIER POUR REPLACER LE BIOLOGISTE AU CENTRE DU JEU MÉDICAL ?

- Jean-Marc AUBERT, Directeur de la direction de la recherche, des études, de l'évaluation et des statistiques (DREES), Paris – France
- Annelore COURRY, Directrice générale de la Caisse nationale d'assurance maladie (CNAM), Paris – France
- François BLANCHECOTTE, Président national du CNPS et du Syndicat des Biologistes, Président de la Commission des affaires européennes de l'Unapl et de l'Unps, Membre S du CESE à Bruxelles, Tours – France

*En attente de confirmation



Parcours International : traduction simultanée



15h00 / 15h45

● **PARCOURS ORGANISATIONNEL**

BIOLOGIE DÉLOCALISÉE

15h00 / 15h45

● **PARCOURS TECHNIQUE**

LES BIOLOGISTES PEUVENT-ILS MODIFIER LES ORDONNANCES : QUELLES INTERACTIONS AVEC LE PRESCRIPTEUR ?

- Morgane MOULIS, Biologiste médical, Toulouse – France
- Jean-Paul ORTIZ, Président de la CSMF, Paris – France*
- Aurélie TRUFFOT, Interne en biologie médicale, co-présidente de la Fédération Nationale des Syndicats d'internes en Pharmacie et en Biologie Médicale (FNSIP-BM), Grenoble – France
- Philippe VERMESCH, Président du Syndicat des Médecins Libéraux (SML), Paris – France
- Jacques BATTISTONI, Président de MG France, Ifs – France*

15h00 / 15h45



● **PARCOURS SCIENTIFIQUE**

PRÉDISPOSITION DES FEMMES AU CANCER DU SEIN ET THÉRAPIES CIBLÉES

- Dominique STOPPA-LYONNET, Médecin, professeur de génétique à l'Université Paris Descartes et responsable du service de génétique de l'Institut Curie, Paris – France



15h00 / 15h45

● **PARCOURS ORGANISATIONNEL**

LES INNOVATIONS NUMÉRIQUES AU SERVICE DU DIAGNOSTIC BIOLOGIQUE

en partenariat avec Medicen

15h45 / 16h30

● **PARCOURS ORGANISATIONNEL**

RPGD - PIAF (PRIVATE IMPACT ASSESSMENT FRAMEWORK)

en partenariat avec la SFIL

- Anne LUPFER, Société Provadys, Nantes – France



15h45 / 16h30

● **PARCOURS TECHNIQUE**

RÉORGANISATION TERRITORIALE, LA BIOLOGIE MÉDICALE EN MILIEU HOSPITALIER (GHT)

- Jean-Gérard GOBERT, Président de la Fédération Nationale des Syndicats de Praticiens Biologistes Hospitaliers et Hospitalo-universitaires (FNSPBHU), Paris – France
- Xavier PALETTE, Président du Syndicat National des Biologistes des Hôpitaux (SNBH), Paris – France
- Catherine GEINDRE, Directrice générale des Hospices civils de Lyon, Présidente de la Conférence des directeurs généraux de CHU, Lyon – France*

15h45 / 16h30

● **PARCOURS SCIENTIFIQUE**

LA MÉDECINE OCCIDENTALE EN CHINE

- Marc DELPECH, Faculté de médecine Paris Descartes. Hôpital Cochin, Institut Cochin, INSERM U1016, Paris – France



15h 45 / 16 h 30



● **PARCOURS SCIENTIFIQUE**

APPORT DE LA MÉDECINE DE PRÉCISION EN MALADIES COMPLEXES : DU CANCER AUX ERREURS INNÉES DU MÉTABOLISME

- Soumeya BEKRI, Cheffe de service Biochimie et Biologie moléculaire, UFR Médecine du CHU de Rouen, Responsable du département de médecine de précision, Rouen – France

17h 00 / 17 h 45

● **PARCOURS SCIENTIFIQUE**

LES TESTS COMPAGNONS

17h 00 / 17 h 45

● **PARCOURS TECHNIQUE**

CLINIQUE PRIVÉE ET LABORATOIRE DE BIOLOGIE MÉDICALE : QUEL PARTENARIAT DEMAIN ?

- Christine SCHIBLER, Déléguée générale du Comité exécutif de la Fédération de l'Hospitalisation privée (FHP), Paris – France
- François BLANCHECOTTE, Président national du CNPS et du Syndicat des Biologistes, Président de la Commission des affaires européennes de l'Unapl et de l'Unps, Membre S du CESE à Bruxelles, Tours – France

17h 00 / 17 h 45



● **PARCOURS TECHNIQUE**

HOMOLOGATION DES ACCRÉDITATIONS EUROPÉENNES

Regards croisés européens sur la dynamique d'accréditation en biologie médicale, retour sur l'enquête EA

- Hélène MEHAY, Directrice de la section Santé Humaine, CoFrac, Paris – France

Norme d'accréditation internationale ISO15189 en europe : zoom sur les difficultés d'application

- Anne VASSAULT, Consultante qualité et membre expert de la norme ISO 2012, Paris – France
- Jean-Marc Giannoli, Laboratoire Dyomedeia NeolabLyon LABAC, Lyon – France
- Isabel DE LA VILLA, Chef du département de soins à l'ENAC, Accréditation espagnole – Espagne
- Elke VAN ROSSEN, Responsable de l'accréditation des laboratoires d'essais médicaux et des sciences de la vie (BELAC) – Belgique
- Giselle NICK-MÄENPÄÄ, Service d'Accréditation finlandais (FINAS) – Finlande



*En attente de confirmation



Parcours International :
traduction simultanée

Informations générales

ORGANISATION

Overcome 13-15 rue des sablons – 75116 Paris
Tél. : 01 40 88 97 97
Email : jib@overcome.fr

LIEU DU CONGRÈS

PALAIS DES CONGRÈS DE PARIS
2, place de la Porte Maillot – 75017 Paris
Tél. : +33 (0)1 40 68 22 22
www.viparis.com

Comment s'y rendre ?

- Métro : Ligne 1, Station Porte Maillot
- RER C : Station Neuilly - Porte Maillot
- Bus : 43, 73, 82, 244, PC1, PC3
- Route : Périphérique, sortie Porte Maillot
- Parking : Des parkings publics sont disponibles dans et autour du Palais des Congrès
- Taxi : 3 stations de taxi situées à proximité

Accès personnes à mobilité réduite

L'ensemble des espaces intérieur et extérieur du Palais des Congrès sont accessibles aux personnes à mobilité réduite.

INSCRIPTION

Inscrivez-vous en ligne en scannant le flashcode et bénéficiez des tarifs préférentiels jusqu'au 18 novembre 2019. Paiement sécurisé.



Prise en charge de l'inscription - N° d'agrément : 11750184175

Si vous êtes un médecin biologiste libéral, votre inscription peut-être prise en charge par le FAF-PM dans un délai d'un mois après le congrès ou déductible au titre de vos frais professionnels. Le bulletin de prise en charge du FAF-PM est directement téléchargeable sur le site www.fafpm.org

Convention de formation CHU - N° d'agrément : 11750184175

Vous pouvez bénéficier d'une inscription prise en charge par le CHU dans le cadre de la formation continue. Pour recevoir une convention de formation, se reporter au formulaire d'inscription en ligne.

Lettre de visa

Le traitement de votre demande de visa peut prendre plusieurs semaines. Procédez à votre demande dès que possible.

Si vous avez besoin d'une lettre d'invitation pour appuyer votre demande de visa, inscrivez-vous en ligne et demandez à recevoir votre lettre de visa. Elle vous sera envoyée directement à l'issue de votre inscription et le paiement de votre inscription pourra être effectué sur place le jour du congrès.

Badges

Les badges d'accès au congrès sont adressés par email en plusieurs vagues, les semaines précédant le congrès.

PROGRAMME SCIENTIFIQUE

Conférences

Le programme du congrès est régulièrement mis à jour sur le site www.jib-innovation.fr.

Un parcours international est intégré au programme avec traduction simultanée.

Les présentations des sessions scientifiques seront disponibles sur le site à l'issue du congrès.

Agoratech et ateliers partenaires

Les partenaires ont la possibilité de présenter un produit, un service innovant ou de réaliser une démonstration de matériel.

Aucune inscription au préalable n'est nécessaire pour participer à ces sessions.

Ces ateliers sont proposés tout au long du congrès et sont accessibles dans la limite des places disponibles.

- Jeudi 21 novembre de 9h30 à 18h00
- Vendredi 22 novembre de 9h15 à 16h30



Parcours techniciens de laboratoire

Une demi-journée de formation est dédiée aux techniciens de laboratoire, le vendredi 22 novembre de 10h à 12h45.

PARCOURS DPC

Un parcours DPC indépendant des JIB est proposé le mercredi 20 novembre de 14h à 18h. Inscription en ligne via le site www.jib-innovation.fr

EXPOSITION

Une large exposition située au niveau 1 du Palais des Congrès de Paris, accueille tous les acteurs de la biologie médicale, entreprise et start-ups. Cet espace représentera un pôle d'attraction et de communication majeurs sur le congrès, à proximité des salles de conférences. Informations et possibilités de partenariat : jib@overcome.fr

L'exposition située au niveau 1 du Palais des Congrès est ouverte :

- Jeudi 21 novembre de 8h00 à 18h00 (suivie du cocktail dans l'exposition)
- Vendredi 22 novembre de 8h00 à 17h30

HÉBERGEMENT

Des chambres ont été réservées à des tarifs préférentiels pour le congrès.

Une réservation hôtelière vous sera proposée lors de votre inscription au congrès.

Pour vos demandes de réservation groupe, veuillez contacter le service hébergement via jib-hotels@overcome.fr

RESTAURATION

Les déjeuners du jeudi 21 novembre et vendredi 22 novembre 2019 ne sont pas compris dans l'inscription aux JIB. Il est possible de réserver les déjeuners sur votre espace personnel.

L'espace Associations propose également de vous retrouver autour d'une collation conviviale.

Nous vous invitons également à visiter les stands de nos partenaires durant les temps de pause du déjeuner.

TRANSPORT

Journées de l'Innovation en Biologie - 34591AF
Validité du 14/11/2019 au 29/11/2019

Réductions sur une très large gamme de tarifs publics sur l'ensemble des vols Air France et KLM, pouvant aller jusqu'à -15% sur nos lignes internationales et jusqu'à -50% sur les lignes en France métropolitaine (Corse incluse)

COCKTAIL DANS L'EXPOSITION

Un cocktail offert par les partenaires se tiendra dans les espaces d'exposition le jeudi 21 novembre de 18h00 à 19h30.

Votre participation est libre et nous vous invitons à profiter de cette occasion pour visiter les stands dans une ambiance conviviale.

#SOIRÉEJIB

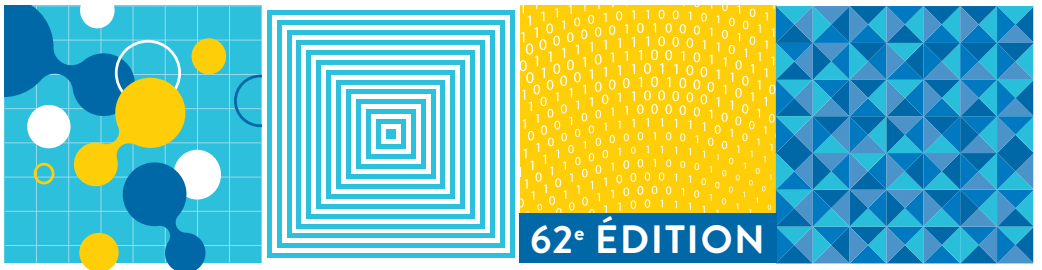
Le dîner du congrès aura lieu le jeudi 21 novembre 2019, à l'Elyseum, 20 rue Quentin-Bauchart, 75008 Paris.

Les inscriptions sont obligatoires via le formulaire d'inscription en ligne.

SUIVEZ NOUS SUR TWITTER

#JIBinnov19





62^e ÉDITION

JIB

JOURNÉES DE L'INNOVATION EN BIOLOGIE

21-22 NOVEMBRE 2019

LA BIOLOGIE AU SERVICE
DU PROGRÈS MÉDICAL

PALAIS DES CONGRÈS
DE PARIS - FRANCE

**NE MANQUEZ
PAS LA DERNIÈRE
FORMATION DPC
DE L'ANNÉE !**

**Mercredi
20 novembre
de 14h à 18h**

PARTICIPEZ AUX TROIS SESSIONS DISPONIBLES :

1. Infections urinaires et antibiogramme ciblé

- Pr Karine Faure, Infectiologue au Centre Hospitalier de Lille
- Dr Frédérique Canis, Biologiste au Centre Hospitalier Universitaire de Valenciennes
- Dr Thierry Guffond, Biologiste, Microbiologiste et Membre URPS Biologistes Hauts de France

2. Auto-immunité, anticorps anti-nucléaires et vascularités

- Dr Laurence Guis, Biologiste Eurofins Biomnis

3. Bilan électrolytique couplé à l'exploration et suivi rénal

- Dr Christophe Buffat, Biologiste au Laboratoire de Biochimie, Endocrinologie à l'Hôpital de la Conception de Marseille
- Dr Thomas Robert, Néphrologue au Centre de Néphrologie et Transplantation rénale à l'Hôpital de la Conception de Marseille

Couplez votre inscription au dernier DPC de l'année à votre participation aux JIB
Plus d'informations sur www.jib-innovation.com

#JIBinnov19

RENDEZ-VOUS SUR WWW.JIB-INNOVATION.COM POUR VOUS INSCRIRE